



**இந்திய அரசு**  
இந்திய வானிலை ஆய்வுதறை  
மண்டல வானிலை ஆய்வுமையம்  
6, கல்லூரிசாலை,  
சென்னை 600006 -  
தொலைபேசி: 044- 2827195



**GOVERNMENT OF INDIA**  
**INDIA METEOROLOGICAL DEPARTMENT**  
Regional Meteorological Centre  
No. 6, College Road,  
Chennai-600006  
Phone: 044- 28271951

**நாள்: 24-05-2025**

**நேரம்: 14:00 மணி**

**தமிழகம், புதுவை மற்றும் காரைக்கால் பகுதிகளுக்கான  
தினசரி வானிலை அறிக்கை**

**கடந்த 24 மணி நேரத்திற்கான வானிலை தொகுப்பு:**

**மழை நிலவரம்:**

வடதமிழகத்தில் அநேக இடங்களிலும், தென் தமிழகத்தில் ஒருசில இடங்களிலும், புதுவை மற்றும் காரைக்கால் பகுதிகளிலும் மழை பெய்துள்ளது.

**பதிவான மழை அளவு (சென்டிமீட்டரில்):**

அவலாஞ்சி (நீலகிரி), தாலுகா அலுவலகம் பந்தலூர் (நீலகிரி) 11,

சின்னக்கல்லூர் (கோயம்புத்தூர்) 9,

தேவாலா (நீலகிரி) 8,

ஊத்து (திருநெல்வேலி), நாலுமுக்கு (திருநெல்வேலி), நாகப்பட்டினம் (நாகப்பட்டினம்) தலா 7,

விண்ட் வொர்த் எஸ்டேட் (நீலகிரி), பூதலூர் (தஞ்சாவூர்), சோலையார் (கோயம்புத்தூர்), காக்காச்சி (திருநெல்வேலி), வேதாரண்யம் (நாகப்பட்டினம்), வால்பாறை PTO (கோயம்புத்தூர்) தலா 6,

உபாசி TRF AWS (கோயம்புத்தூர்), சின்கோனா (கோயம்புத்தூர்), பார்வூட் (நீலகிரி), சிறுவாணி அடிவாரம் (கோயம்புத்தூர்), லூட் பிரையர் எஸ்டேட் (நீலகிரி), அடவிநயினார் அணை (தென்காசி), மேல் கூடலூர் (நீலகிரி), வேதாரண்யம் AWS (நாகப்பட்டினம்), மண்டலம் 14 மடிப்பாக்கம் (சென்னை), செருமுள்ளி (நீலகிரி), மாஞ்சோலை (திருநெல்வேலி), பேச்சிப்பாறை AWS (கன்னியாகுமரி), எமரால்டு (நீலகிரி), செய்யூர் ARG (செங்கல்பட்டு) தலா 5,

பெரியாறு (தேனி), குண்டாறு அணை (தென்காசி), பொதுப்பணித்துறை மக்கினம்பட்டி (கோயம்புத்தூர்), பெருஞ்சாணி அணை (கன்னியாகுமரி), செங்கோட்டை (தென்காசி), வெட்டிக்காடு (தஞ்சாவூர்), கூடலூர் பஜார் (நீலகிரி), புத்தன் அணை (கன்னியாகுமரி), திருவாரூர் (திருவாரூர்), மேல் பவானி (நீலகிரி), பேச்சிப்பாறை (கன்னியாகுமரி), தேக்கடி (தேனி), அரூர் (தர்மபுரி) தலா 4,

சிறுறாறு-I (கன்னியாகுமரி), வேளாங்கண்ணி (நாகப்பட்டினம்), திருமாளூர் (அரியலூர்), மன்னார்குடி (திருவாரூர்), நெய்வாசல் தென்பாதி (தஞ்சாவூர்), திற்பரப்பு (கன்னியாகுமரி), குழித்துறை (கன்னியாகுமரி), வால்பாறை PAP (கோயம்புத்தூர்), திருவாரூர் AWS (திருவாரூர்), RSCL வல்லம் (விழுப்புரம்), செய்யூர் (செங்கல்பட்டு), கோழிப்போர்விளை (கன்னியாகுமரி), கன்னிமார் (கன்னியாகுமரி), வால்பாறை தாலுகா அலுவலகம் (கோயம்புத்தூர்), பாலமோர் (கன்னியாகுமரி), ஆலந்தூர் (சென்னை), சென்னை விமானநிலையம் (சென்னை), வானூர் (விழுப்புரம்), திருக்குவளை (நாகப்பட்டினம்), தஞ்சாவூர் (தஞ்சாவூர்), திருத்துறைப்பூண்டி (திருவாரூர்), சுருளக்கோடு (கன்னியாகுமரி), கும்பகோணம் (தஞ்சாவூர்), மண்டலம் 14 பெருங்குடி (சென்னை), RSCL-2 முண்டியம்பாக்கம் (விழுப்புரம்), கொடவாசல் (திருவாரூர்), ஸ்ரீமுஷ்ணம் (கடலூர்), ஓரத்தநாடு (தஞ்சாவூர்), மீனம்பாக்கம் AWS (சென்னை), திண்டிவனம் (விழுப்புரம்), குருவாடி (அரியலூர்), நந்தியாறு (திருச்சிராப்பள்ளி), அணைகெடங்கு (கன்னியாகுமரி), திருவையாறு (தஞ்சாவூர்), குருந்தன்கோடு (கன்னியாகுமரி) தலா 3,

முத்துப்பேட்டை (திருவாரூர்), கன்னியாகுமரி (கன்னியாகுமரி), மாம்பழத்துறையாறு (கன்னியாகுமரி), கருப்பாநதி அணை (தென்காசி), உத்திரமேரூர் (காஞ்சிபுரம்), பூதப்பாண்டி (கன்னியாகுமரி), களியல் (கன்னியாகுமரி), குருங்குளம் (தஞ்சாவூர்), பொள்ளாச்சி (கோயம்புத்தூர்), உப்பாறு அணை (திருப்பூர்), ஆடுதுறை AWS (தஞ்சாவூர்), தரமணி ARG (சென்னை), மண்டலம் 13 U39 அடையார் (சென்னை), நடுவட்டம் (நீலகிரி), பாபநாசம்

(திருநெல்வேலி), தஞ்சாவூர் (தஞ்சாவூர்), திருக்காட்டுப்பள்ளி (தஞ்சாவூர்), மண்டலம் 13 வேளச்சேரி (சென்னை), சேர்வலாறு அணை (திருநெல்வேலி), செங்கல்பட்டு (செங்கல்பட்டு), பாம்பார் அணை (கிருஷ்ணகிரி), நாகர்கோயில் (கன்னியாகுமரி), முள்ளங்கினாவிளை (கன்னியாகுமரி), லால்குடி (திருச்சிராப்பள்ளி), திருவிடைமருதூர் (தஞ்சாவூர்), சிவலோகம்(சிற்றாறு-II) (கன்னியாகுமரி), தலைஞாயிறு (நாகப்பட்டினம்), குளச்சல் (கன்னியாகுமரி), மகாபலிபுரம் (செங்கல்பட்டு), ஆனைமலை தாலுகா அலுவலகம் (கோயம்புத்தூர்), நாகர்கோயில் ARG (கன்னியாகுமரி), நன்னிலம் (திருவாரூர்), கொட்டாரம் (கன்னியாகுமரி), அடையாமடை (கன்னியாகுமரி), ஊத்தங்கரை (கிருஷ்ணகிரி), வல்லம் (தஞ்சாவூர்), வரட்டுப்பள்ளம் (ஈரோடு), நெய்யூர் AWS (கன்னியாகுமரி), தக்கலை (கன்னியாகுமரி), ஸ்ரீபெரும்புதூர் (காஞ்சிபுரம்), மண்டலம் 15 சோழிங்கநல்லூர் (சென்னை), சோழிங்கநல்லூர் (சென்னை), ஜெயம்கொண்டம் (அரியலூர்), மஞ்சளாறு (தஞ்சாவூர்), புள்ளம்பாடி (திருச்சிராப்பள்ளி), மண்டலம் 13 ராஜா அண்ணாமலைநகர் (சென்னை) தலா 2,

NIOT\_பள்ளிக்கரணை ARG (சென்னை), பெனுகொண்டபுரம் (கிருஷ்ணகிரி), அம்மாபேட்டை (ஈரோடு), திருச்சிராப்பள்ளி நகரம் (திருச்சிராப்பள்ளி), நியூ சென்னை டவுன்ஷிப் AWS (செங்கல்பட்டு), விராலிமலை (புதுக்கோட்டை), நீடாமங்கலம் (திருவாரூர்), குறிஞ்சிப்பாடி (கடலூர்), அண்ணா பல்கலைக்கழகம் ARG (சென்னை), TNAU கோயம்புத்தூர் (கோயம்புத்தூர்), தஞ்சை பாபநாசம் (தஞ்சாவூர்), சிதம்பரம் (கடலூர்), மலையூர் (புதுக்கோட்டை), சமயபுரம் (திருச்சிராப்பள்ளி), குந்தா பாலம் (நீலகிரி), வந்தவாசி (திருவண்ணாமலை), திருக்கண்ணூர் (புதுச்சேரி), கந்தர்வகோட்டை (புதுக்கோட்டை), அய்யம்பேட்டை (தஞ்சாவூர்), கல்லக்குடி (திருச்சிராப்பள்ளி), பாலவிடுதி (கரூர்), பென்னாகரம் (தர்மபுரி), VIT சென்னை AWS (செங்கல்பட்டு), துவாக்குடி IMTI (திருச்சிராப்பள்ளி), பாண்டவரடி (திருவாரூர்), மதுக்கூர் (தஞ்சாவூர்), திருச்சிராப்பள்ளி சந்திப்பு (திருச்சிராப்பள்ளி), கோடிவேரி (ஈரோடு), RSCL-2 வளவனூர் (விழுப்புரம்), சுத்தமல்லி அணை (அரியலூர்), மதுராந்தகம் தாலுகா அலுவலகம் (செங்கல்பட்டு), ஆரல்வாய்மொழி (கன்னியாகுமரி), கிளன்மார்கன் (நீலகிரி), முக்கடல் அணை (கன்னியாகுமரி), ACSமருத்துவக்கல்லூரி ARG (காஞ்சிபுரம்), கேத்தி (நீலகிரி), அம்பாசமுத்திரம் (திருநெல்வேலி), மதுக்கரை தாலுகா அலுவலகம் (கோயம்புத்தூர்), ஆழியார் (கோயம்புத்தூர்), செம்பரம்பாக்கம் ARG (திருவள்ளூர்), மண்டலம் 08 அண்ணாநகர் மேற்கு (சென்னை), கீழ் அணைக்கட்டு (தஞ்சாவூர்), திருக்கழுக்குன்றம் (செங்கல்பட்டு), கன்னடயன் அணைக்கட்டு (திருநெல்வேலி), தென்காசி (தென்காசி), கோடநாடு (நீலகிரி), இரணியல் (கன்னியாகுமரி), எச்சன்விடுதி (தஞ்சாவூர்), செம்பரம்பாக்கம்-REV (திருவள்ளூர்), RSCL-2 கோலியனூர் (விழுப்புரம்), வலங்கைமான் (திருவாரூர்), சாந்தி விஜயா பள்ளி (நீலகிரி), நெடுங்கல் (கிருஷ்ணகிரி), தேன்கனிக்கோட்டை (கிருஷ்ணகிரி), விழுப்புரம் (விழுப்புரம்), உதகமண்டலம் (நீலகிரி), தென்காசி AWS (தென்காசி), காரைக்கால் (காரைக்கால்), நாவலூர் கோட்டப்பட்டு (திருச்சிராப்பள்ளி), RSCL-3 வளத்தி (விழுப்புரம்), போதானூர் இரயில் நிலையம் (கோயம்புத்தூர்), கிணத்துக்கடவு (கோயம்புத்தூர்), PWD வாரப்படி (கோயம்புத்தூர்), மணிமுத்தாறு (திருநெல்வேலி), திருப்பூண்டி (நாகப்பட்டினம்), காரைக்கால் AWS (காரைக்கால்), குன்றத்தூர் (காஞ்சிபுரம்), RSCL-3 செம்மேடு (விழுப்புரம்), சாம்ராஜ் எஸ்டேட் (நீலகிரி), திருமூர்த்தி அணை (திருப்பூர்), திருமூர்த்தி IB (திருப்பூர்), குண்டடம் (திருப்பூர்), செந்துறை (அரியலூர்), மண்டலம் 18 அமைந்தக்கரை (சென்னை), எம்ஜிஆர் நகர் (சென்னை), தண்டரம்பேட்டை (திருவண்ணாமலை), ராதாபுரம் (திருநெல்வேலி) தலா 1.

வெப்பநிலை நிலவரம்:

அதிகபட்ச வெப்பநிலை :- மதுரை விமான நிலையம் : 39.4° செல்சியஸ்

குறைந்தபட்ச வெப்பநிலை (சமவெளிப்பகுதிகளில்):- கரூர் பரமத்தி: 21.0° செல்சியஸ்

24 மணிநேரவெப்பநிலைமாறுதல்:(அதிகபட்சவெப்பநிலை)

மிக அதிகரித்துள்ளது (4.1°செல்சியஸ் அல்லது அதற்கு அதிகம்)	-----
கணிசமாகஅதிகரித்துள்ளது (2.1°செல்சியஸ்முதல்4.0°செல்சியஸ்வரை)	கடலூர், ராமநாதபுரம் மற்றும் வேலூர் மாவட்டங்களில்
கணிசமாககுறைந்துள்ளது ( - 2.1°செல்சியஸ்முதல்- 4.0 °செல்சியஸ்வரை)	திண்டுக்கல் மாவட்டத்தில்
மிகவும்குறைந்துள்ளது (-4.1°செல்சியஸ்அல்லதுஅதற்கும் குறைவாக)	-----
பெரிய மாற்றமில்லை (-2.0° செல்சியஸ்முதல் 2.0°செல்சியஸ்வரை)	மற்ற ஏனைய மாவட்டங்களில்

**இயல்புநிலையிலிருந்து வெப்ப அளவின் வேறுபாடு: (அதிகபட்ச வெப்பநிலை)**

இயல்பை விட மிக மிக அதிகம் ( 5.1° செல்சியஸ் அல்லது அதற்கு அதிகம்)	-----
இயல்பை விட மிக அதிகம் ( 3.1 °செல்சியஸ் முதல் 5.0 °செல்சியஸ் வரை)	ராமநாதபுரம் மாவட்டத்தில்
இயல்பை விட அதிகம் (1.6°செல்சியஸ் முதல் 3.0° செல்சியஸ் வரை )	கரூர் மாவட்டத்தில்
இயல்பை விட குறைவு ( - 1.6°செல்சியஸ் முதல் 3.0° செல்சியஸ் வரை )	சேலம், கோயம்புத்தூர் மற்றும் வேலூர் மாவட்டங்களில்
இயல்பை விட மிக குறைவு ( - 3.1 °செல்சியஸ் முதல் 5.0° செல்சியஸ் வரை )	தர்மபுரி, திருப்பத்தூர் மற்றும் திருவள்ளூர் மாவட்டங்களில்
இயல்பை விட மிக மிக குறைவு ( -5.1 ° செல்சியஸ் அல்லது அதற்குக் கீழ்)	நீலகிரி மாவட்டத்தில்
இயல்பு நிலை ( -1.5°செல்சியஸ் முதல் 1.5 ° செல்சியஸ் வரை )	மற்ற ஏனைய மாவட்டங்களில்

**அடுத்த ஏழு தினங்களுக்கான வானிலை முன்னறிவிப்பு மற்றும் எச்சரிக்கை:**

- தென்மேற்கு பருவமழை, கேரளாவில் இன்று (24-05-2025) துவங்கி உள்ளது. தமிழகத்திலும் தென்மேற்கு பருவமழை இன்று அநேக பகுதிகளில் பரவியுள்ளது.
- நேற்று (23-05-2025) தெற்கு கொங்கன் கடலோரப்பகுதிகளுக்கு அப்பால் உள்ள மத்தியகிழக்கு அரபிக்கடல் பகுதிகளில் உருவாகிய ஆழ்ந்த காற்றழுத்த தாழ்வுப்பகுதி, இன்று காலை (24-05-2025) 0530 மணி அளவில், மத்தியகிழக்கு அரபிக்கடல் மற்றும் அதனை ஒட்டிய தெற்கு கொங்கன் கடலோரப்பகுதிகளில், காற்றழுத்த தாழ்வு மண்டலமாக வலுப்பெற்று காலை 0830 மணி அளவில், அதே பகுதிகளில், ரத்னகிரிக்கு வடக்கு-வடமேற்கே 30 கிலோ மீட்டர் தொலைவில் நிலவுகிறது. இது மெதுவாக கிழக்கு திசையில் நகர்ந்து, தெற்கு கொங்கன் கடலோரப்பகுதிகளில், இன்று நண்பகல் ரத்னகிரி மற்றும் தபோலிக்கு இடையே காற்றழுத்த தாழ்வு மண்டலமாக கரையை கடக்கக்கூடும்.
- மத்தியமேற்கு மற்றும் அதனை ஒட்டிய வடக்கு வங்கக்கடல் பகுதிகளில் ஒரு காற்றழுத்த தாழ்வுப்பகுதி வருகின்ற 27-ஆம் தேதி வாக்கில் உருவாகக்கூடும்.

**24-05-2025:** தமிழகத்தில் ஒருசில இடங்களிலும், புதுவை மற்றும் காரைக்கால் பகுதிகளிலும், இடி, மின்னல் மற்றும் பலத்த காற்றுடன் கூடிய (மணிக்கு 40 முதல் 50 கிலோ மீட்டர் வேகத்தில்) லேசானது முதல் மிதமான மழை பெய்யக்கூடும்.

கோயம்புத்தூர் மற்றும் திருநெல்வேலி மாவட்டங்களின் மலைப்பகுதிகள், நீலகிரி மற்றும் தென்காசி மாவட்டங்களில் ஓரிரு இடங்களில் கன முதல் மிக கனமழையும், திருப்பூர், திண்டுக்கல், தேனி மற்றும் கன்னியாகுமரி மாவட்டங்களில் ஓரிரு இடங்களில் கனமழையும் பெய்ய வாய்ப்புள்ளது.

**25-05-2025 மற்றும் 26-05-2025:** தமிழகத்தில் ஒருசில இடங்களிலும், புதுவை மற்றும் காரைக்கால் பகுதிகளிலும், இடி, மின்னல் மற்றும் பலத்த காற்றுடன் கூடிய (மணிக்கு 40 முதல் 50 கிலோ மீட்டர் வேகத்தில்) லேசானது முதல் மிதமான மழை பெய்யக்கூடும்.

கோயம்புத்தூர் மாவட்டத்தின் மலைப்பகுதிகள் மற்றும் நீலகிரி மாவட்டத்தில் ஓரிரு இடங்களில் கன முதல் அதி கனமழையும், திருநெல்வேலி மாவட்டத்தின் மலைப்பகுதிகள், தேனி, தென்காசி மற்றும் கன்னியாகுமரி மாவட்டங்களில் ஓரிரு இடங்களில் கன முதல் மிக கனமழையும், திருப்பூர் மற்றும் திண்டுக்கல் மாவட்டங்களில் ஓரிரு இடங்களில் கனமழையும் பெய்ய வாய்ப்புள்ளது.

**27-05-2025:** தமிழகத்தில் ஒருசில இடங்களிலும், புதுவை மற்றும் காரைக்கால் பகுதிகளிலும், இடி, மின்னல் மற்றும் பலத்த காற்றுடன் கூடிய (மணிக்கு 40 முதல் 50 கிலோ மீட்டர் வேகத்தில்) லேசானது முதல் மிதமான மழை பெய்யக்கூடும்.

கோயம்புத்தூர் மாவட்டத்தின் மலைப்பகுதிகள் மற்றும் நீலகிரி மாவட்டத்தில் ஓரிரு இடங்களில் கன முதல் மிக கனமழையும், திருப்பூர், திண்டுக்கல், தேனி, தென்காசி, திருநெல்வேலி மற்றும் கன்னியாகுமரி மாவட்டங்களில் ஓரிரு இடங்களில் கனமழையும் பெய்ய வாய்ப்புள்ளது.

**28-05-2025:** தமிழகத்தில் ஓரிரு இடங்களிலும், புதுவை மற்றும் காரைக்கால் பகுதிகளிலும் லேசானது முதல் மிதமான மழை பெய்யக்கூடும்.

கோயம்புத்தூர் மாவட்டத்தின் மலைப்பகுதிகள், நீலகிரி திருப்பூர், தேனி மற்றும் திண்டுக்கல் மாவட்டங்களில் ஓரிரு இடங்களில் கனமழை பெய்ய வாய்ப்புள்ளது.

**29-05-2025 மற்றும் 30-05-2025:** தமிழகத்தில் ஓரிரு இடங்களிலும், புதுவை மற்றும் காரைக்கால் பகுதிகளிலும் லேசானது முதல் மிதமான மழை பெய்யக்கூடும்.

### **சென்னை மற்றும் புறநகர் பகுதிகளுக்கான வானிலை முன்னறிவிப்பு:**

**இன்று (24-05-2025):** வானம் ஓரளவு மேகமூட்டத்துடன் காணப்படும். நகரின் ஒருசில பகுதிகளில் இடி, மின்னலுடன் கூடிய லேசான / மிதமான மழை பெய்ய வாய்ப்புள்ளது. அதிகபட்ச வெப்பநிலை 36-37° செல்சியஸை ஒட்டியும், குறைந்தபட்ச வெப்பநிலை 26° செல்சியஸை ஒட்டியும் இருக்கக்கூடும்.

**நாளை (25-05-2025):** வானம் ஓரளவு மேகமூட்டத்துடன் காணப்படும். நகரின் ஒருசில பகுதிகளில் இடி, மின்னலுடன் கூடிய லேசான / மிதமான மழை பெய்ய வாய்ப்புள்ளது. அதிகபட்ச வெப்பநிலை 35° செல்சியஸை ஒட்டியும், குறைந்தபட்ச வெப்பநிலை 26° செல்சியஸை ஒட்டியும் இருக்கக்கூடும்.

### **மீனவர்களுக்கான எச்சரிக்கை:**

**தமிழக கடலோரப்பகுதிகள்:**

**24-05-2025 முதல் 28-05-2025 வரை:** தென்தமிழக கடலோரப்பகுதிகள், மன்னார் வளைகுடா மற்றும் குமரிக்கடல் பகுதிகளில் சூறாவளிக்காற்று மணிக்கு 35 முதல் 45 கிலோ மீட்டர் வேகத்திலும் இடையிடையே 55 கிலோ மீட்டர் வேகத்திலும் வீசக்கூடும்.

**வங்கக்கடல் பகுதிகள்:**

**24-05-2025:** வடக்கு ஆந்திர கடலோரப்பகுதிகள் மற்றும் அதனை ஒட்டிய மத்தியமேற்கு வங்கக்கடல் பகுதிகளில் சூறாவளிக்காற்று மணிக்கு 35 முதல் 45 கிலோ மீட்டர் வேகத்திலும் இடையிடையே 55 கிலோ மீட்டர் வேகத்திலும் வீசக்கூடும்.

**25-05-2025 மற்றும் 26-05-2025:** வடக்கு ஆந்திர கடலோரப்பகுதிகள் மற்றும் அதனை ஒட்டிய மத்தியமேற்கு வங்கக்கடல் பகுதிகள், அந்தமான் கடல் பகுதிகள் மற்றும் அதனை ஒட்டிய மத்தியகிழக்கு வங்கக்கடல் பகுதிகளில் சூறாவளிக்காற்று மணிக்கு 35 முதல் 45 கிலோ மீட்டர் வேகத்திலும் இடையிடையே 55 கிலோ மீட்டர் வேகத்திலும் வீசக்கூடும்.

**27-05-2025 மற்றும் 28-05-2025:** ஆந்திர கடலோரப்பகுதிகள், மத்திய வங்கக்கடல் பகுதிகள் மற்றும் அந்தமான் கடல் பகுதிகளில் சூறாவளிக்காற்று மணிக்கு 35 முதல் 45 கிலோ மீட்டர் வேகத்திலும் இடையிடையே 55 கிலோ மீட்டர் வேகத்திலும் வீசக்கூடும்.

**அரபிக்கடல் பகுதிகள்:**

**24-05-2025 மற்றும் 25-05-2025:** தெற்கு அரபிக்கடல், மத்தியகிழக்கு மற்றும் அதனை ஒட்டிய வடகிழக்கு அரபிக்கடல், கொங்கன்- கோவா - கர்நாடக-கேரள கடலோரப்பகுதிகள் மற்றும் லட்சத்தீவு பகுதிகளில் சூறாவளிக்காற்று மணிக்கு 45 முதல் 55 கிலோ மீட்டர் வேகத்திலும் இடையிடையே 65 கிலோ மீட்டர் வேகத்திலும் வீசக்கூடும்.

**26-05-2025 முதல் 28-05-2025 வரை:** தெற்கு அரபிக்கடல், மத்தியகிழக்கு மற்றும் அதனை ஒட்டிய வடகிழக்கு அரபிக்கடல், கொங்கன்- கோவா - கர்நாடக-கேரள கடலோரப்பகுதிகள் மற்றும் லட்சத்தீவு பகுதிகளில் சூறாவளிக்காற்று மணிக்கு 40 முதல் 50 கிலோ மீட்டர் வேகத்திலும் இடையிடையே 60 கிலோ மீட்டர் வேகத்திலும் வீசக்கூடும்.

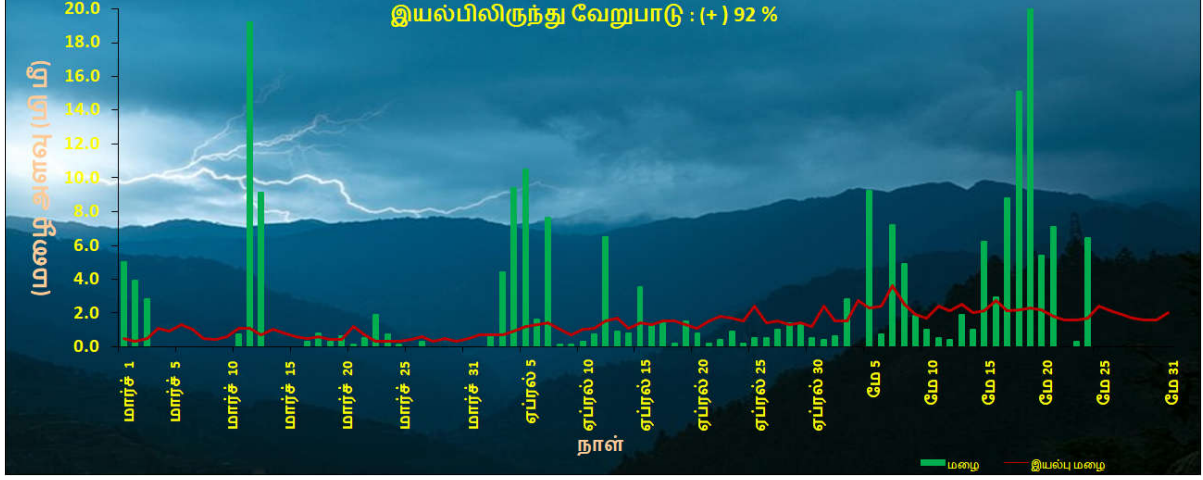
மேற்குறிப்பிட்ட நாட்களில் மீனவர்கள் இப்பகுதிகளுக்கு செல்ல வேண்டாமென்று அறிவுறுத்தப்படுகிறார்கள்.



01-03-2025 முதல் 24-05-2025 வரை பெய்தமழை அளவு

	பதிவானமழை (மி.மீ)	இயல்புமழை (மி.மீ)	இயல்பிலிருந்து விலகல் (%)
அரியலூர்	243.0	71.6	+239
செங்கல்பட்டு	102.3	50.2	+104
சென்னை	91.9	43.8	+110
கோயம்புத்தூர்	260.4	141.4	+84
கடலூர்	257.6	70.5	+265
தர்மபுரி	279.6	140.7	+99
திண்டுக்கல்	188.0	153.2	+23
ஈரோடு	192.6	126.9	+52
கள்ளக்குறிச்சி	308.3	71.1	+334
காஞ்சிபுரம்	102.6	60.5	+70
கன்னியாகுமரி	352.3	238.1	+48
காரைக்கால்	250.2	92.0	+172
கரூர்	150.9	97.8	+54
கிருஷ்ணகிரி	235.3	125.4	+88
மதுரை	180.7	125.0	+45
மயிலாடுதுறை	223.0	79.0	+182
நாகப்பட்டினம்	242.8	85.2	+185
நாமக்கல்	220.0	122.5	+80
நீலகிரி	293.4	185.5	+58
பெரம்பலூர்	152.8	77.4	+97
புதுச்சேரி	125.6	83.5	+50
புதுக்கோட்டை	143.1	76.9	+86
ராமநாதபுரம்	219.3	102.1	+115
ராணிப்பேட்டை	146.5	68.3	+114
சேலம்	240.3	139.8	+72
சிவகங்கை	210.6	115.8	+82
தென்காசி	232.6	173.2	+34
தஞ்சாவூர்	250.2	86.9	+188
தேனி	202.3	159.8	+27
திருநெல்வேலி	306.1	125.5	+144
திருப்பத்தூர்	201.1	94.2	+113
திருப்பூர்	146.5	113.7	+29
திருவள்ளூர்	111.7	58.3	+92
திருவண்ணாமலை	227.1	83.4	+172
திருவாரூர்	323.7	94.7	+242
தூத்துக்குடி	157.4	103.9	+51
திருச்சிராப்பள்ளி	173.9	90.3	+93
வேலூர்	213.5	88.5	+141
விழுப்புரம்	199.1	55.9	+256
விருதுநகர்	210.7	135.6	+55
தமிழ்நாடு மற்றும் புதுவை	211.9	110.3	+92

கோடைகால பருவமழை - 2025 தமிழ்நாடு மற்றும் புதுவை  
 01-03-2025 முதல் 24-05-2025 வரை பெய்த மழை அளவு  
 பதிவான மழை : 211.9 (மி.மீ) இயல்பு மழை : 110.3 (மி.மீ)  
 இயல்பிலிருந்து வேறுபாடு : (+) 92 %



24/05/2025 காலை 8.30 மணியுடன் முடிவடைந்த  
 24 மணி நேரத்தில் பதிவான மழையளவு [மி. மீ]

இந்திய வானிலைத் துறை  
 மண்டல வானிலை நிலையம், சென்னை.  
 தேதி : 24/05/2025

அதிகபட்ச மழையளவு [மி. மீ] : 113  
 இடம் : அவலாஞ்சி (நீலகிரி)





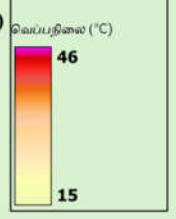
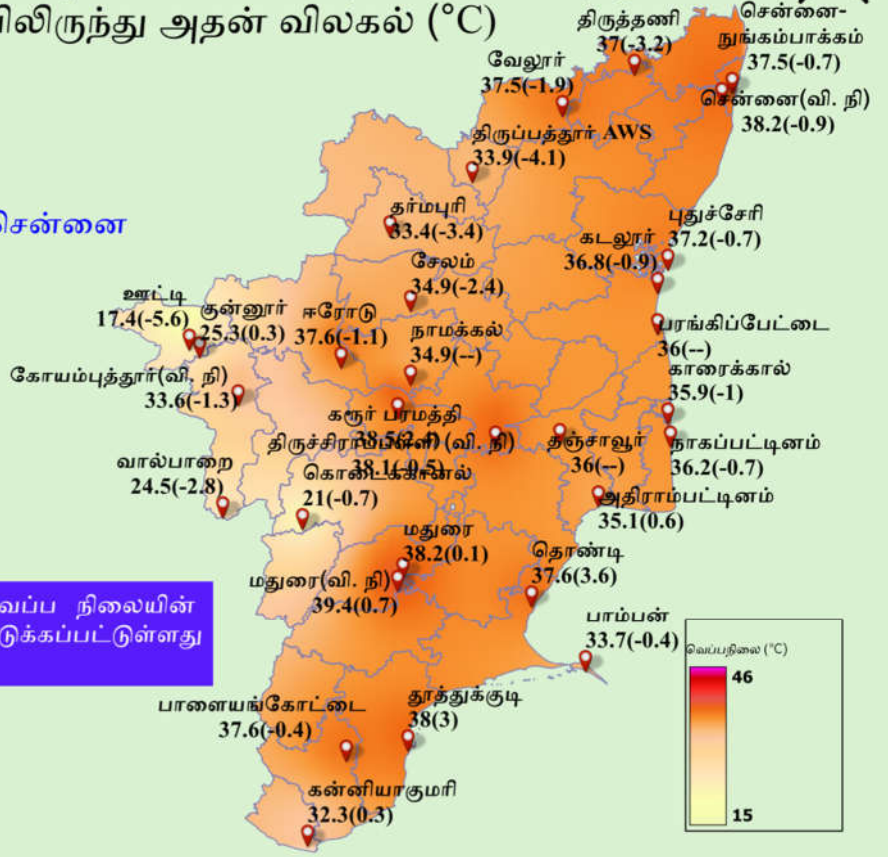
24/05/2025 காலை 8.30 மணியுடன் முடிவடைந்த 24 மணி நேரத்தில் பதிவான அதிகபட்ச வெப்பநிலை ( °C) மற்றும் இயல்பிலிருந்து அதன் விலகல் (°C)



இந்திய வானிலைத் துறை  
மண்டல வானிலை நிலையம், சென்னை  
தேதி: 24/05/2025

அதிகபட்ச வெப்பநிலை : 39.4° C  
இடம் : மதுரை(வி. நி)

குறிப்பு: இயல்பிலிருந்து அதிகபட்ச வெப்ப நிலையின் விலகல் அடைப்புக் குறியில் கொடுக்கப்பட்டுள்ளது  
வி.நி : விமான நிலையம்



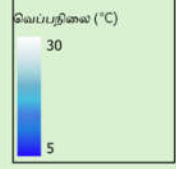
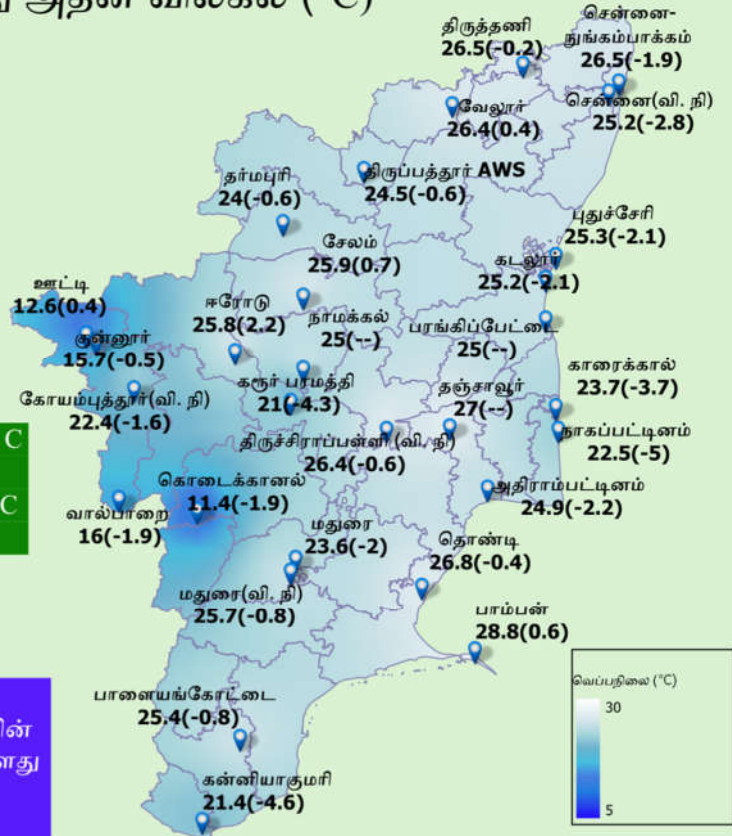
24/05/2025 காலை 8.30 மணியுடன் முடிவடைந்த 24 மணி நேரத்தில் பதிவான குறைந்தபட்ச வெப்பநிலை ( °C) மற்றும் இயல்பிலிருந்து அதன் விலகல் (°C)



இந்திய வானிலைத் துறை  
மண்டல வானிலை நிலையம், சென்னை  
தேதி : 24/05/2025

குறைந்தபட்ச வெப்பநிலை (சமவெளி பகுதிகளில்) : 21° C  
இடம் : கரூர் பரமத்தி  
குறைந்தபட்ச வெப்பநிலை (மலை பகுதிகளில்) : 11.4° C  
இடம் : கொடைக்கானல்

குறிப்பு: இயல்பிலிருந்து குறைந்தபட்ச வெப்ப நிலையின் விலகல் அடைப்புக் குறியில் கொடுக்கப்பட்டுள்ளது  
வி.நி : விமான நிலையம்



## நாள் - 1

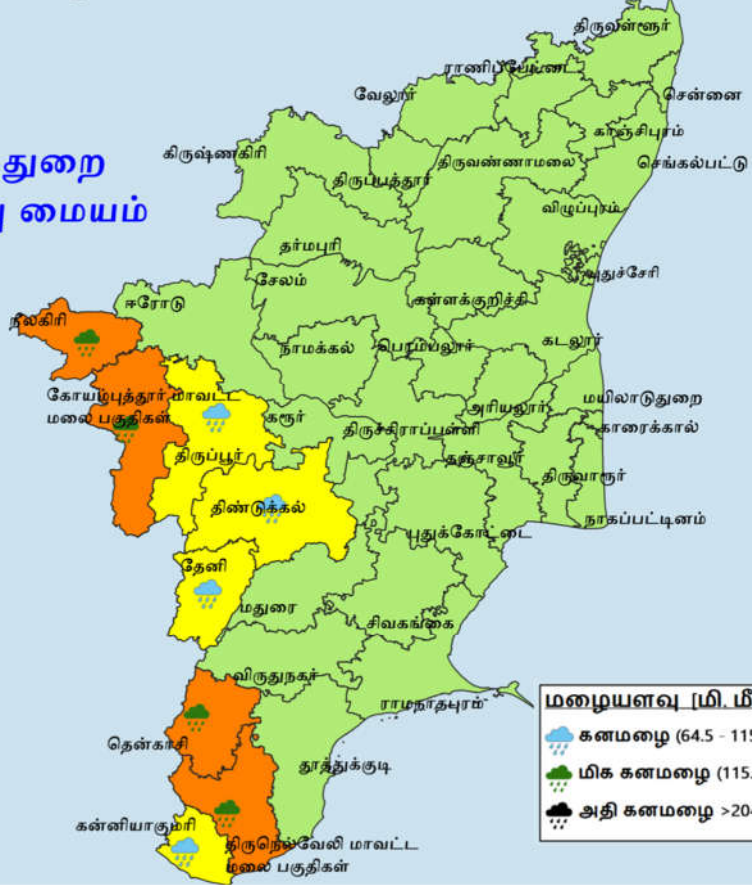


தமிழகம், புதுவை மற்றும் காரைக்கால் பகுதிகளுக்கான  
கனமழை எச்சரிக்கை : 24/05/2025



இந்திய வானிலை ஆய்வு துறை  
மண்டல வானிலை ஆய்வு மையம்  
சென்னை

நாள் 1: 24/05/2025





## நாள் - 3

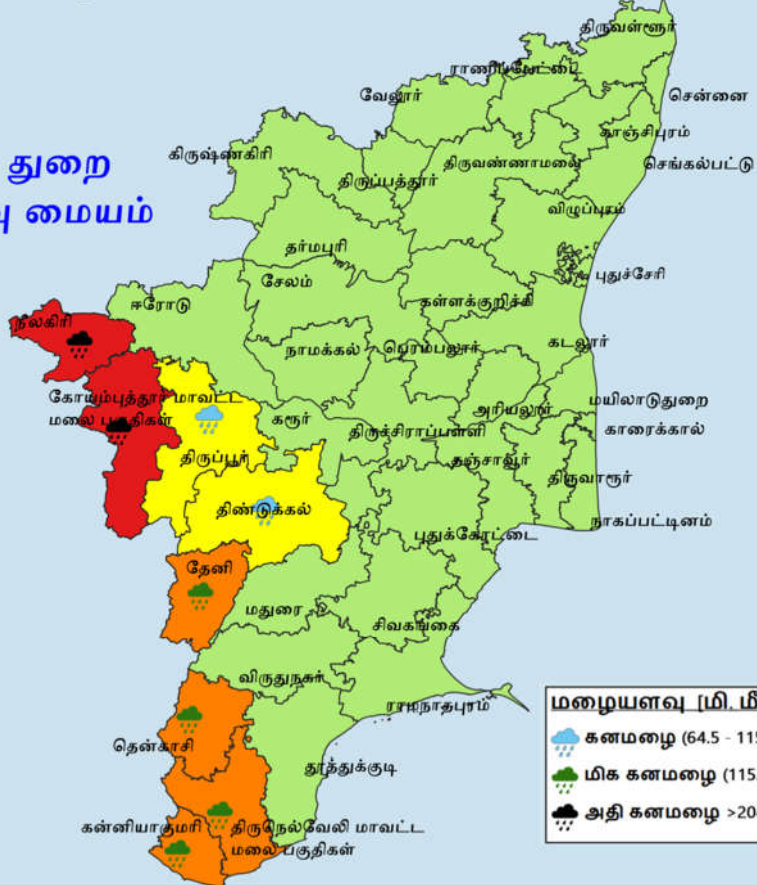


தமிழகம், புதுவை மற்றும் காரைக்கால் பகுதிகளுக்கான  
கனமழை எச்சரிக்கை : 24/05/2025



இந்திய வானிலை ஆய்வு துறை  
மண்டல வானிலை ஆய்வு மையம்  
சென்னை

நாள் 3: 26/05/2025



Warnings	
Yellow	Watch (Be Updated)
Orange	Alert (Be Prepared)
Red	Warning (Take Action)
Green	No Warning (No Action)

மழையளவு [மி.மீ]	
Blue cloud with rain	கனமழை (64.5 - 115.5 மி. மீ)
Green cloud with rain	மிக கனமழை (115.6 - 204.4 மி. மீ)
Black cloud with rain	அதி கனமழை >204.4 மி. மீ





வடதமிழக மாவட்டங்கள்	சென்னை, காஞ்சிபுரம், செங்கல்பட்டு, திருவள்ளூர், கடலூர், விழுப்புரம், கள்ளக்குறிச்சி, தஞ்சாவூர், திருவாரூர், நாகப்பட்டினம், மயிலாடுதுறை, புதுக்கோட்டை, வேலூர், திருப்பத்தூர், ராணிப்பேட்டை, திருவண்ணாமலை, கிருஷ்ணகிரி, சேலம், தர்மபுரி, நாமக்கல், நீலகிரி, திருப்பூர், கோயம்புத்தூர், ஈரோடு, கரூர், திருச்சிராப்பள்ளி, அரியலூர், பெரம்பலூர்
தென்தமிழக மாவட்டங்கள்	ராமநாதபுரம், திருநெல்வேலி, தென்காசி, தூத்துக்குடி, தேனி, கன்னியாகுமரி, சிவகங்கை, விருதுநகர், திண்டுக்கல், மதுரை
உள்தமிழக மாவட்டங்கள்	வேலூர், திருப்பத்தூர், ராணிப்பேட்டை, திருவண்ணாமலை, கிருஷ்ணகிரி, தர்மபுரி, சேலம், நாமக்கல், நீலகிரி, திருப்பூர், கோயம்புத்தூர், ஈரோடு, கரூர், திருச்சிராப்பள்ளி, அரியலூர், பெரம்பலூர், சிவகங்கை, விருதுநகர், தேனி, திண்டுக்கல், மதுரை, தென்காசி, கள்ளக்குறிச்சி
வட தமிழக உள் மாவட்டங்கள்	வேலூர், திருப்பத்தூர், ராணிப்பேட்டை, காஞ்சிபுரம், திருவண்ணாமலை, கிருஷ்ணகிரி, தர்மபுரி, சேலம், நாமக்கல், நீலகிரி, திருப்பூர், கோயம்புத்தூர், ஈரோடு, கரூர், திருச்சிராப்பள்ளி, அரியலூர், பெரம்பலூர்.
தென் தமிழக உள் மாவட்டங்கள்	சிவகங்கை, விருதுநகர், தேனி, திண்டுக்கல், மதுரை, தென்காசி.
கடலோரதமிழக மாவட்டங்கள்	சென்னை, செங்கல்பட்டு, திருவள்ளூர், கடலூர், விழுப்புரம், தஞ்சாவூர், திருவாரூர், நாகப்பட்டினம், மயிலாடுதுறை, புதுக்கோட்டை, ராமநாதபுரம், திருநெல்வேலி, தூத்துக்குடி, கன்னியாகுமரி.
வட தமிழககடலோர மாவட்டங்கள்	சென்னை, செங்கல்பட்டு, திருவள்ளூர், கடலூர், விழுப்புரம், தஞ்சாவூர், திருவாரூர், நாகப்பட்டினம், புதுக்கோட்டை, மயிலாடுதுறை.
தென் தமிழககடலோரமாவட்டங்கள்	ராமநாதபுரம், திருநெல்வேலி, தூத்துக்குடி, கன்னியாகுமரி
டெல்டாமாவட்டங்கள்	தஞ்சாவூர், திருவாரூர், நாகப்பட்டினம், மயிலாடுதுறை, புதுக்கோட்டை
மேற்குதொடர்ச்சி மலை மாவட்டங்கள்	நீலகிரி, கோயம்புத்தூர், தேனி, திண்டுக்கல், திருப்பூர், தென்காசி, விருதுநகர்

**மழைப்பொழிவின்பரவல்:**

(விழுக்காடு)மழைபதிவானஇடங்கள்	வகைப்பாடு
76-100	பெரும்பாலான
51-75	அநேக
26-50	ஒருசில
1-25	ஒரிரு
மழையில்லை	வறண்ட

**மழைப்பொழிவின்தீவிரம்: (செ.மீ.)**

1 செ.மீ. வரை	லேசானமழை
2-6	மிதமானமழை
7-11	கனமழை
12-20	மிககனமழை
≥ 21	அதி கனமழை